

Von: ProjektCanzlei Office
An: Pfeifenberger Patrick Mag.
CC: Zechner Sarah; Christian Lechner - GSWB
(christian.lechner@gswb.at)
Gesendet am: 03.12.2020 15:58:45
Betreff: [EXTERN!]-217 TZ St. Anna Gnigl: aktuelle Unterlagen zur
Vorbereitung der ViKo am 04.12.20

Sehr geehrter Herr Pfeifenberger,

zur Vorbereitung der Videokonferenz am 04.12.2020 übermitteln wir aktuelle Unterlagen:

1. Kostenschätzung:

Wir haben versucht, die Entwicklung der Kosten seit 2018 im Detail darzustellen.
Zusätzlich wurde eine Detailkostenschätzung, unter Beachtung der mit
Fr. Stadträtin Berthold abgesprochenen Materialität, erstellt.

2. Aktuelle Pläne:

Berger-Hofmann haben die Vorgaben der Abt. 03/1, Amt d. Sbg. Landesregierung, eingearbeitet.
Der barrierefreie Parkplatz ist auf der Liegenschaft vorgesehen.
Laut Bau- und Feuerpolizei, Dipl.-Ing. Philipp, sind für das Projekt zwei Pflichtstellplätze erforderlich.
Der zweite Parkplatz soll, wie schon seit längerem vorgesehen, im Objekt der Gswb in der
Schulstraße angemietet werden.
Die Vorlage eines Mietvertrages ist im Auflageverfahren der Abänderung
des BPL der Grundstufe notwendig.

3. Einreichunterlagen für Antrag bei Abt. 03/1 Amt d. Sbg. Landesregierung:

Wir bereiten gerade die weiteren Unterlagen für die Einreichung beim Land vor:

- Erläuterungen Konzept
- Raum- und Funktionsprogramm
- Bau- und Ausstattungsbeschreibung
- Beschreibung/Auflistung der geplanten Baumaßnahmen

4. Erläuterung der € 70.000,00 Abbruchkosten:

Zu Ihre Anfrage vom 03.11.2020 betreffend die „Mehrkosten von € 70.000,00 für den Abbruch“

Durch die Lage des Baukörpers in der aktuellen Planung ist die Beeinflussung
der Bewohnerin im Haus N. 8 massiv größer und dadurch sind die Erschwernisse
für die Maßnahme Neubau, aber auch für die Durchführung des Abbruches und
der Rückbauarbeiten am verbleibenden Gebäude Nr. 8 nach Fertigstellung des
Neubaus erheblich komplizierter und kostenintensiver. Nur diese Erschwernisse
wurden mit zusätzlich € 70.000,00 bewertet. Bei einem Baubeginn nach Übersiedlung
der Bewohnerin in die Schulstraße, fällt dieser prognostizierte Aufwand weg.

Freundliche Grüße
Patrizia Schwarzenberger

PROJEKTCANZLEI
BM SCHÖPP & DR. ECKER GMBH

5411 Oberalm Waldhäuslgasse 5

Tel. 06245 / 83811

Mobil: 0676 / 5804966

www.projektcanzlei.at

ERLÄUTERUNGEN ZUR KOSTENSCHÄTZUNG VOM 02.10.2020

BEGRÜNDUNG FÜR DIE VERÄNDERUNG DER KOSTEN

1) VERÄNDERUNG UND ERSCHWERNIS KANALSYSTEM:

Durch die Lage des ausgewählten Projektes sind erhebliche Umbaukosten und Erschwernisse beim Bau aufgrund des bestehenden Kanalsystems, dieses entsorgt auch die Häuser Grazer Bundesstraße 6 + 8, erforderlich.

Mehraufwand Veränderung und Erschwernis Kanalsystem: **€ 20.000,00**

2) BAUMSCHUTZ UND FREIFLÄCHENGESTALTUNG:

Durch die Lage des Baukörpers müssen Schutzmaßnahmen für den verbleibenden Nussbaum getroffen werden. Weiters sind Ersatzpflanzungen vorgesehen.

Die Anforderungen an die Freiflächengestaltung gemäß Verordnung des Landes war in der Grobkostenschätzung 2018 nicht berücksichtigt (Sitzplätze im Freien, Themengarten, usw.)

Mehraufwand Baumschutz und Freiflächengestaltung: **€ 34.000,00**

3) ANSCHLUSSKOSTEN UND -ARBEITEN:

Anschlussgebühren für Wasser, Strom, Kanalanschluss und Anschlussarbeiten für Wasser, Strom und Telekom waren bei der Grobkostenschätzung 2018 nicht berücksichtigt.

Mehraufwand Anschlusskosten: **€ 40.000,00**

4) REGENWASSERRETENTION:

Für das Projekt muss eine aufwändige Regenwasserretention am Objekt ausgeführt werden.

Mehraufwand Regenwasserretention: **€ 15.000,00**

Zusammenstellung der vorbeschriebenen Mehrkosten:

Veränderung und Erschwernis Kanalsystem	€ 20.000,00
Baumschutz und Freiflächengestaltung	€ 34.000,00
Anschlusskosten- und Arbeiten	€ 40.000,00
Regenwasserretention	€ 15.000,00
Gesamtsumme	€ 109.000,00

BAUKOSTENINDEX

Ausgehend vom Stichtag 2018 muss bis zum Baubeginn mit rund 3 Jahren Indexerhöhung mit durchschnittlich 2,5% angesetzt werden. Das ergibt eine Erhöhung von rund **€ 82.000,00**.

QUALITÄTSÄNDERUNG AUBENDÄMMUNG HANFPLATTEN

Die Mehrkosten für die Verwendung von Hanfplatten anstelle von EPS-Partikelschaumplatten bei der Fassadendämmung betragen rund **€ 15.000,00**.

QUALITÄTSÄNDERUNG HOLZ-ALUFENSTER

Die Mehrkosten für die Ausführung von Holz-Alufenstern anstelle von Kunststofffenstern betragen rund **€ 13.000,00**.

PLATZGESTALTUNG GRABUNGS - UND ASPHALTIERUNGSARBEITEN

Das prämierte und jetzt geplante Projekt von Berger-Hofmann sieht eine Platzgestaltung in der Versorgungshausstraße vor, um das gestalterische Erscheinungsbild zum Neubau St. Anna zu vervollständigen. Die Mehrkosten für die dadurch erforderlichen Grabungs- und Asphaltierungsarbeiten betragen rund **€ 25.000,00**.

HERLEITUNG DER KOSTENSCHÄTZUNG AB 2018

	Schätzung 2018	Schätzung 02.10.2020 Standard
Schätzung 2018 inkl. Reserve und Abbruch	€ 1.250.000,00	
Mehrkosten aktuell lt. Zusammenstellung	€ 109.000,00	
Indexerhöhung aktuell	€ 82.000,00	
Zwischensumme	€ 1.441.000,00	€ 1.404.000,00
Hanfdämmung	€ 15.000,00	€ 15.000,00
Holz-Alufenster	€ 13.000,00	€ 13.000,00
Platzgestaltung Versorgungshausstraße	€ 25.000,00	€ 25.000,00
Gesamtsumme (gerundet)	€ 1.490.000,00	€ 1.460.000,00

In der angeführten Schätzung vom 02.10.2020 ist eine Reserve von rund **€ 128.000,00** enthalten.

Die Einrichtung wird durch ein gesondertes Budget gedeckt.

Erstellt von Schöpp / Schwarzenberger, 03.12.2020



**PROJEKT
CANZLEI**

BM SCHÖPP & DR. ECKER GMBH

Beilage:

Kostenschätzung Qualitätsoptimierte Ausführung, Stichtag 03.12.20

Kosten lt. ÖNORM

Ausdruck in A3

Stichtag 03.12.2020 - Version 1 / QUALITÄTSOPTIMIERTE AUSFÜHRUNG

SIG TAGESZENTRUM ST. ANNA GNIGL, DIAKONIE

QUALITÄTSOPTIMIERTE
AUSFÜHRUNG

Grazer Bundesstraße 8 a, 5020 Salzburg

	BUDGET lt. Amtsbericht	STICHTAG 03.12.2020 netto Basis: Kostenschätzung ProjektCanzlei vom 29.09.2020 Preisbasis, aktuell standardmäßige Bauausführung, entspr. geförderter Wohnbau, Salzburg 29.09.2020, Plangrundlage Entwurf Berger-Hofmann vom 28.09.2020
--	---------------------------	---

ZUSAMMENSTELLUNG (Summen gerundet)		
Summe 1-4 und 6-8 Bauwerk	1.250.000,00 €	1.332.000,00 €
Summe 9 Reserve 10%	ENTHALTEN	128.000,00 €
GESAMTSUMME	1.250.000,00 €	1.460.000,00 €

GESONDERTES BUDGET		
Summe 5 Einrichtung (inkl. Planung u. Projektmanagement) (noch keine vertieften Werte)	150.000,00 €	150.000,00 €

0	Grund	BESTAND	BESTAND
1	Aufschließung / Sonderkosten durch Bestandsverhältnisse	BESTAND	2.000,00 €
1.X99	Sonstiges - Sonderkosten durch Bestandsverhältnisse		
	Baumschutz		2.000,00 €
	in Kostenschätzung nicht berücksichtigt:		in Kostenschätzung nicht berücksichtigt:
	Sanierung Kanal		Kosten inkl. Projektsteuerung/Management + 10% Reserve 18.000,00 € (in KoSchä nicht berücksichtigt)
	Einfriedungen (Sanierung historische Mauer)		39.000,00 € (in KoSchä nicht berücksichtigt)
	Mehrkosten späterer Abbruch von Garage und Anbau Grazer Bundesstraße 8		70.000,00 € (in KoSchä nicht berücksichtigt)
2	Bauwerk-Rohbau		503.000,00 €
2.H	Baumeisterarbeiten - Rohbau		
2.H01	Baustellengemeinkosten (in 2.H99 enthalten)	ENTHALTEN	ENTHALTEN (in 2.H99 enthalten)
2.H02	Abbrucharbeiten (in 2.H99 enthalten)	ENTHALTEN	ENTHALTEN (in 2.H99 enthalten)
2.H03	Erdarbeiten und Sicherung bei Erdarbeiten (in 2.H99 enthalten)	ENTHALTEN	ENTHALTEN (in 2.H99 enthalten)
2.H04	Wasserhaltungsarbeiten	NICHT ERFORDERLICH	NICHT ERFORDERLICH
2.H05	Dränarbeiten neues Projekt (in 2.H99 enthalten)	ENTHALTEN	ENTHALTEN (in 2.H99 enthalten)
2.H06	Kanalisierungsarbeiten (in 2.H99 enthalten)	ENTHALTEN	ENTHALTEN (in 2.H99 enthalten)
2.H07	Beton- und Stahlbetonarbeiten (in 2.H99 enthalten)	ENTHALTEN	ENTHALTEN (in 2.H99 enthalten)
2.H08	Gerüstarbeiten (in 2.H99 enthalten)	ENTHALTEN	ENTHALTEN (in 2.H99 enthalten)
2.H09	Maurer- und Versetzarbeiten (in 2.H99 enthalten)	ENTHALTEN	ENTHALTEN (in 2.H99 enthalten)
2.H12	Abdichtung (in 2.H99 enthalten)	ENTHALTEN	ENTHALTEN (in 2.H99 enthalten)
2.H14	Besondere Instandsetzungsarbeiten (in 2.H99 enthalten)	ENTHALTEN	ENTHALTEN (in 2.H99 enthalten)
2.H18	Winterbauarbeiten	NICHT ERFORDERLICH	NICHT ERFORDERLICH
2.H20	Regieleistungen (in 2.H99 enthalten)	ENTHALTEN	ENTHALTEN (in 2.H99 enthalten)
2.H28	Natursteinarbeiten	NICHT ERFORDERLICH	NICHT ERFORDERLICH
2.H32	Konstruktiver Stahlbau (in 2.H36 enthalten)	NICHT ERFORDERLICH	NICHT ERFORDERLICH
2.H36	Zimmermeisterarbeiten	ENTHALTEN	€ 36.000,00
2.H39	Trockenbauarbeiten (in 4.H39 enthalten)	ENTHALTEN	ENTHALTEN (in 4.H39 enthalten)
2.H98	Spezielle Arbeiten: Baugrubenverbau, Wasserhaltung, Baugrubensohle	NICHT ERFORDERLICH	NICHT ERFORDERLICH
2.H99	Sonstiges - Zusammengefasste BM-Arbeiten	ENTHALTEN	452.000,00 €
	Mehrkosten Außendämmung Hanf		15.000,00 €
3	Bauwerk-Technik		280.000,00 €
3.T10z	Förderanlagen (Aufzug) ohne Wartung	ENTHALTEN	33.000,00 €
3.T1z	Sanitär (in 3.T3z enthalten)	ENTHALTEN	ENTHALTEN (in 3.T3z enthalten)
3.T2z	Heizung (in 3.T3z enthalten)	ENTHALTEN	ENTHALTEN (in 3.T3z enthalten)
3.T3z	Lüftung (lt. GBT vom 09.09.2020; ohne Reserve)	ENTHALTEN	107.000,00 €
3.T4z	Grundausstattung Elektro (lt. PT2S vom 09.09.2020)	ENTHALTEN	100.000,00 €
	Zusätze Sonderausstattung (lt. PT2S vom 09.09.2020, reduziert)		40.000,00 €
3.X99	Sonstiges, Medizintechnik	NICHT ERFORDERLICH	NICHT ERFORDERLICH
	MSR (in 3.T3z enthalten)	ENTHALTEN	ENTHALTEN (in 3.T3z enthalten)
4	Bauwerk-Ausbau		215.000,00 €
4.H	Baumeisterarbeiten - Ausbau		
4.H01	Baustellengemeinkosten (in 2.H99 enthalten)	ENTHALTEN	ENTHALTEN (in 2.H99 enthalten)
4.H02	Abbrucharbeiten (in 2.H99 enthalten)	ENTHALTEN	ENTHALTEN (in 2.H99 enthalten)
4.H08	Gerüstarbeiten (in 2.H99 enthalten)	ENTHALTEN	ENTHALTEN (in 2.H99 enthalten)
4.H10i	Verputzarbeiten - INNENPUTZ (in 2.H99 enthalten)	ENTHALTEN	ENTHALTEN (in 2.H99 enthalten)
4.H10a	Verputzarbeiten - AUßENPUTZ (in 2.H99 enthalten)	ENTHALTEN	ENTHALTEN (in 2.H99 enthalten)
4.H11	Estricharbeiten (in 2.H99 enthalten)	ENTHALTEN	ENTHALTEN (in 2.H99 enthalten)
4.H14	Besondere Instandsetzungsarbeiten / Brandschutzmaßnahmen (zusätzlich geschätzt PC)	ENTHALTEN	2.000,00 €
4.H16	Fertigteile	NICHT ERFORDERLICH	NICHT ERFORDERLICH
4.H19	Baureinigung (in 4.X99 enthalten)	ENTHALTEN	ENTHALTEN (in 4.X99 enthalten)
4.H20	Regieleistungen (in 2.H99 enthalten)	ENTHALTEN	ENTHALTEN (in 2.H99 enthalten)
4.H21	Schwarzdeckerarbeiten	ENTHALTEN	25.000,00 €
4.H22	Dachdeckerarbeiten (in 4.H23 enthalten)	ENTHALTEN	ENTHALTEN (in 4.H23 enthalten)
4.H23	Bauspenglerarbeiten	ENTHALTEN	27.000,00 €
4.H24	Fliesen-, Platten- und Mosaiklegearbeiten	ENTHALTEN	9.000,00 €
4.H26	Asphaltbelagsarbeiten (in 6.H13 enthalten)	ENTHALTEN	ENTHALTEN (in 6.H13 enthalten)
4.H27	Terrazzoarbeiten	NICHT ERFORDERLICH	NICHT ERFORDERLICH
4.H28	Natursteinarbeiten	NICHT ERFORDERLICH	NICHT ERFORDERLICH
4.H29	Kunststeinarbeiten	ENTHALTEN	8.500,00 €
4.H31	Schlosserarbeiten (Geländer) (in 4.H32 enthalten)	ENTHALTEN	ENTHALTEN (in 4.H32 enthalten)
4.H3143	Briefkästen, SPERRANALAGE (in 4.X99 enthalten)	ENTHALTEN	ENTHALTEN (in 4.X99 enthalten)
4.H32	Konstruktiver Stahlbau	ENTHALTEN	16.000,00 €
4.H33	Schlosserarbeiten Leichtmetall	ENTHALTEN	3.000,00 €
4.H34	Kunststoffkonstruktionen	NICHT ERFORDERLICH	NICHT ERFORDERLICH
4.H36	Zimmermeisterarbeiten (in 2.H36 enthalten)	ENTHALTEN	ENTHALTEN (in 2.H36 enthalten)
	Fassadenverkleidungen (in 4.H57 enthalten)	ENTHALTEN	ENTHALTEN (in 4.H57 enthalten)

Kosten lt. ÖNORM

Ausdruck in A3

Stichtag 03.12.2020 - Version 1 / QUALITÄTSOPTIMIERTE AUSFÜHRUNG

SIG TAGESZENTRUM ST. ANNA GNIGL, DIAKONIE

QUALITÄTSOPTIMIERTE
AUSFÜHRUNG

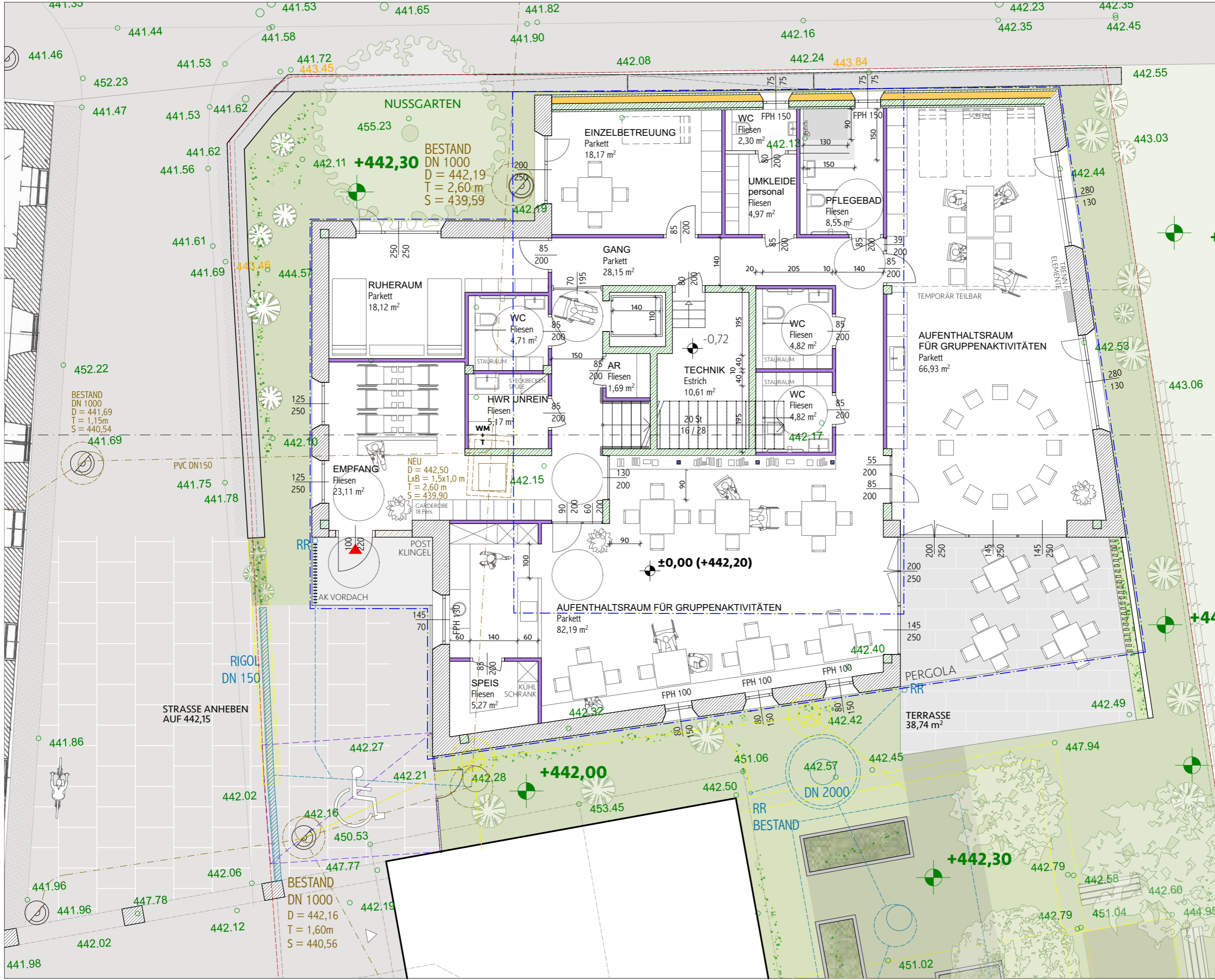
Grazer Bundesstraße 8 a, 5020 Salzburg


		BUDGET lt. Amtsbericht	STICHTAG 03.12.2020 netto Basis: Kostenschätzung ProjektCanzlei vom 29.09.2020 Preisbasis, aktuell standardmäßige Bauausführung, entspr. geförderter Wohnbau, Salzburg 29.09.2020, Plangrundlage Entwurf Berger-Hofmann vom 28.09.2020
4.H37	Tischlerarbeiten (Innentüren), Glaselemente	ENTHALTEN	10.500,00 €
4.H38	Holzfußböden	ENTHALTEN	15.000,00 €
4.H39	Trockenbauarbeiten	ENTHALTEN	35.000,00 €
	abgeh. Decken (in 4.H39 Trockenbau enthalten)	ENTHALTEN	ENTHALTEN (in 4.H39 enthalten)
4.H42	Glaserarbeiten (in 4.H37 enthalten)	ENTHALTEN	ENTHALTEN (in 4.H37 enthalten)
4.H45	Beschichtungen auf Holz und Metall (in 4.H46 enthalten)	ENTHALTEN	ENTHALTEN (in 4.H46 enthalten)
4.H46	Anstriche auf Mauerwerk, Putz und Beton	ENTHALTEN	15.000,00 €
4.H47	Tapezierarbeiten	NICHT ERFORDERLICH	NICHT ERFORDERLICH
4.H50	Klebearbeiten für Boden- und Wandbeläge (in 4.H38 enthalten)	ENTHALTEN	ENTHALTEN (in 4.H38 enthalten)
4.H51	Fenster und Fenstertüren aus Holz	NICHT ERFORDERLICH	NICHT ERFORDERLICH
4.H52	Fenster und Fenstertüren aus Alu	NICHT ERFORDERLICH	NICHT ERFORDERLICH
4.H53	Fenster und Fenstertüren aus Kunststoff	NICHT ERFORDERLICH	NICHT ERFORDERLICH
4.H54	Fenster und Fenstertüren aus Holz-Alu	ENTHALTEN	33.000,00 €
4.H55	Sanierung von Holzfenstern	NICHT ERFORDERLICH	NICHT ERFORDERLICH
4.H57	Bewegliche Abschlüsse von Fenstern und Fassadenverkleidung (besch. Blech)	ENTHALTEN	10.000,00 €
4.H65	Toranlagen in Gebäuden	NICHT ERFORDERLICH	NICHT ERFORDERLICH
4.H90	Schutzraumbauteile und Einrichtungen	NICHT ERFORDERLICH	NICHT ERFORDERLICH
4.H98	Sonnenschutz (in 4.H57 enthalten)	ENTHALTEN	ENTHALTEN (in 4.H57 enthalten)
4.X99	Sonstiges, Baureinigung, Zubehör	ENTHALTEN	6.000,00 €
5	Einrichtung (GSONDERTES BUDGET € 150.000,00)		
5.X70	Spezielle Betriebseinrichtungen		
5.X71	Spezielle Ausstattungen		
5.X72	Möbel		
5.X73	Textilien		
5.X74	Geräte, Apparate		
5.X75	Verbrauchsmaterial, Kleininventar		
5.X77	Künstlerische Gestaltung		
5.X99	Sonstiges (Möblierung neu, ausräumen u. entrümpeln Mobiliar Abbruch) (inkl. Planung und Projektmanagement)	GESONDERTES BUDGET	GESONDERTES BUDGET
6	Außenanlagen		67.000,00 €
6.H13	Außenanlagen	ENTHALTEN	20.000,00 €
	Platzgestaltung in d. Versorgungshausstraße		25.000,00 €
6.H58	Gartengestaltung und Landschaftsbau (Annahme)	ENTHALTEN	18.000,00 €
6.X99	Sonstiges (u.a. Zäune)	ENTHALTEN	4.000,00 €
7	Honorare		225.050,00 €
7.A01	Planungswettbewerbe	NICHT ERFORDERLICH	NICHT ERFORDERLICH
7.A02	Architektur	ENTHALTEN	46.000,00 €
7.A10	Statik	ENTHALTEN	12.500,00 €
7.A11	Geotechnik	ENTHALTEN	4.000,00 €
7.A12	Vermessung, Geometer	ENTHALTEN	3.300,00 €
7.A20	Elektrotechnik	ENTHALTEN	13.000,00 €
7.A21	Sanitärtechnik (in 7.A23 enthalten)	ENTHALTEN	ENTHALTEN (in 7.A23 enthalten)
7.A22	Heizungstechnik (in 7.A23 enthalten)	ENTHALTEN	ENTHALTEN (in 7.A23 enthalten)
7.A23	Klima-/Lüftungstechnik	ENTHALTEN	14.300,00 €
7.A30	Bauphysik	ENTHALTEN	4.600,00 €
7.A31	Akustik (in 7.A30 enthalten)	ENTHALTEN	ENTHALTEN (in 7.A30 enthalten)
7.A32	Brandschutz	ENTHALTEN	7.200,00 €
7.A40	Einrichtung (in 5. Einrichtung enthalten)	ENTHALTEN	ENTHALTEN (in 5. Einrichtung enthalten)
7.A50	Grün- und Freiflächengestaltung (in 7.A02 enthalten)	ENTHALTEN	ENTHALTEN (in 7.A02 enthalten)
7.A60	Örtliche Bauaufsicht (in 7.A61 enthalten)	ENTHALTEN	ENTHALTEN (in 7.A61 enthalten)
7.A61	Projektsteuerung und -management	ENTHALTEN	81.250,00 €
	Honoraranpassung Projektsteuerung und -management		5.000,00 €
7.A70	Gutachten	NICHT ERFORDERLICH	NICHT ERFORDERLICH
7.A71	Rechtberatung (Annahme PC)	ENTHALTEN	10.000,00 €
7.A80	Bauherrenleistungen (Projektleitung - Gswb) (in 7.A61 enthalten)	ENTHALTEN	ENTHALTEN (in 7.A61 enthalten)
7.A99	Sonstige Honorare		
	Bau KG	ENTHALTEN	3.500,00 €
	Beweissicherung	ENTHALTEN	5.400,00 €
	Kulturtechnikplanung	ENTHALTEN	8.000,00 €
	Bauhistorische Beratung (lt. Angebot und Abrechnung gerundet)	ENTHALTEN	2.000,00 €
	Straßenplanung (Annahme PC)	ENTHALTEN	5.000,00 €
8	Nebenleistungen		40.000,00 €
8.A11	Anschlussgebühren: Strom Wasser, Kanal, Fernwärme, Kabel-TV (geschätzt) (Annahme PC)	ENTHALTEN	30.000,00 €
8.A99	Sonstige Nebenkosten (Annahme PC)	ENTHALTEN	10.000,00 €
9	Reserven		128.000,00 €
9.X01	Reservemittel Budget (10%)	ENTHALTEN	128.000,00 €
9.X02	Reservemittel Steuerung (in 9.X01 enthalten)	ENTHALTEN	ENTHALTEN (in 9.X01 enthalten)
9.X03	Reservemittel Einrichtung (10%) (in 5. Einrichtung enthalten)	ENTHALTEN	ENTHALTEN (in 5. Einrichtung enthalten)

Bearbeitung ProjektCanzlei 03.12.2020

Erstellt von Schöpp / Schwarzenberger

BM SCHÖPP & DR. ECKER GMBH



BAUVORHABEN	
Tageszentrum St. Anna	
PLANINHALT	
ERDGESCHOSS	
	
DATUM	30.11.20
PLANNUMMER	e-100
MAßSTAB	1:100
GEZEICHNET	PB

-  MAUERWERK
-  HOLZ
-  STAHLBETON
-  STAHL
-  WÄRMEDÄMMUNG
-  ABBRUCH
-  GIPSKARTON
-  BESTAND



berger.hofmann og
architektur
Grazer Bundesstraße 26A - 5023 Salzburg
Ruf: 0662/ 43 60 11 Fax: 0662/ 43 60 08
e-Mail: office@archb-hat www.archb-hat



MAUERWERK

HOLZ

STAHLBETON

STAHL

WÄRMEDÄMMUNG

ABBRUCH

GIPSKARTON

BESTAND

