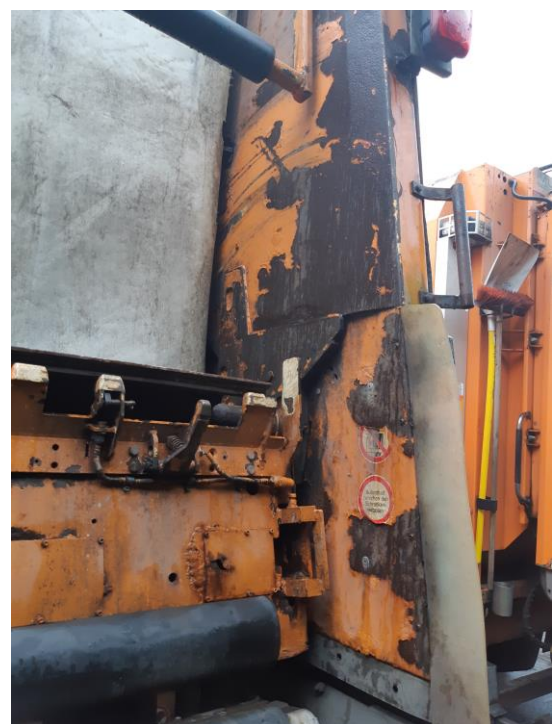


## Beilage 1

### 1.) Marke/Typ: **MAN TGA 28.350 6x2-4 LL (Müllwagen)**

Aufbau:	MUT Pressmüllaufbau
Laufleistung:	212025 km
EZ:	04.12.2006
Antriebsart:	Diesel
Amtl. ÜPR:	nein
Status:	Fahrbereit





**2.) Marke/Typ:                    **MAN TGA 28.360 6x2-4 BL (Müllwagen)****

Aufbau:                    MUT Rotopressaufbau  
Laufleistung:            208359 km  
EZ:                        26.02.2008  
Antriebsart:             Diesel  
Amtl. ÜPR:              nein  
Status:                  Fahrbereit



